



NAWAFIDH ALEALAM
REAL ESTATE INVESTMENT AND DEVELOPMENT
AND INDUSTRIAL LIMITED LIABILITY



نوافذ العالم
للاستثمار والتطوير العقاري والصناعي
محدودة المسؤولية

نحن شركة نوافذ

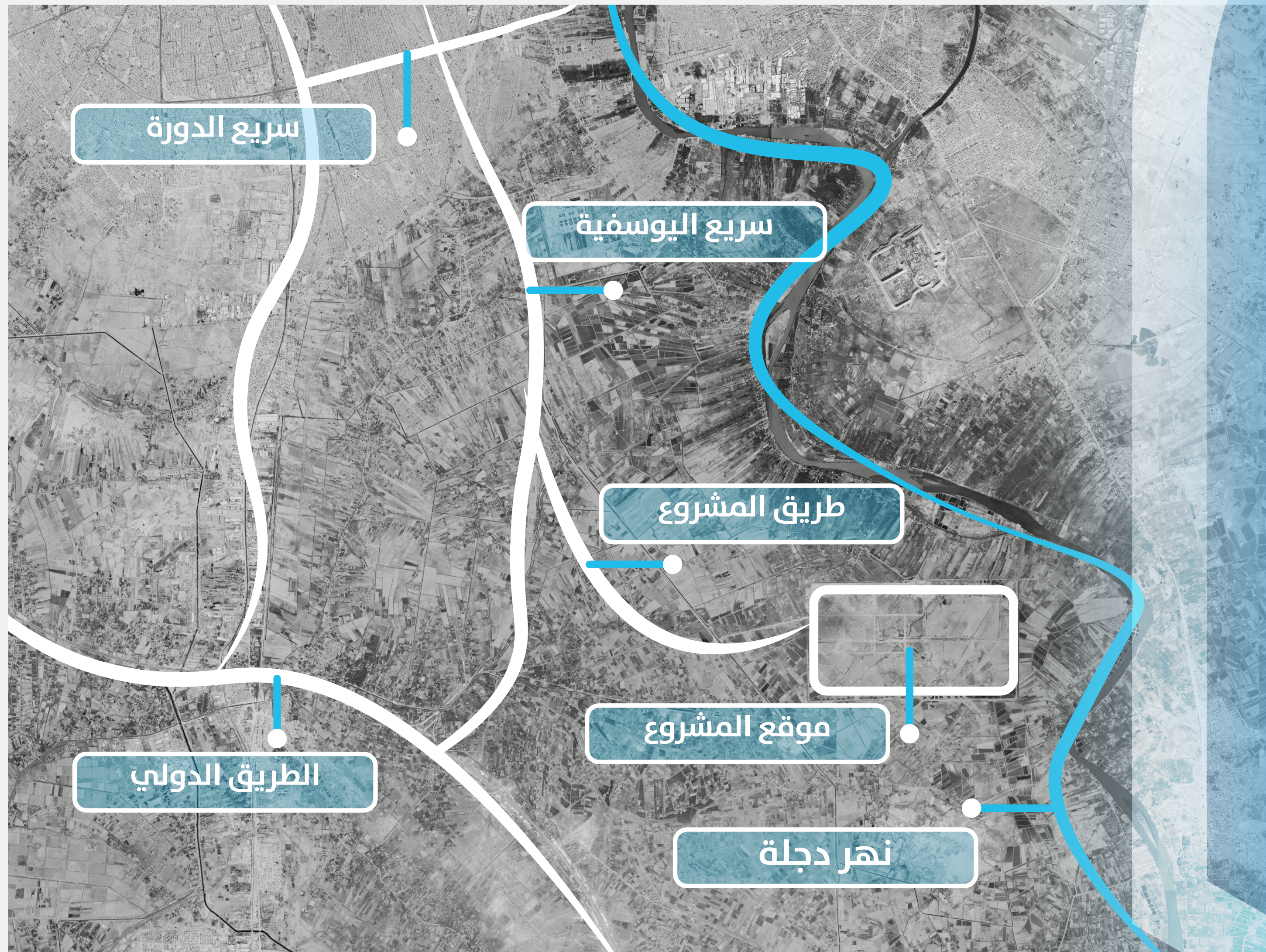
شركة عراقية وضعت نصب عينيها ايجاد الطول
العملية لتحقيق رؤيتها في توفير سكن كريم
لعملائها يليق ب صنع مجتمع متكامل على اسس
صحيحة تسوده القيم و العادات الاصلية ان
شركتنا تأسست ليس لغرض لبناء منازل بل لبناء
انسان واسلوب حياة, اذ ان

اهدافنا

المسكن هو ذلك المكان الذي نجد فيه انفسنا , نعيش فيه حياتنا باستقرار وهدوء وسكنية , واذا كان السكن الملائم ضرورة اساسية للإنسان فهو ضرورة اكثر للمجتمع , حيث ان توفير سكن لكل المواطنين والحفاظ عليه وصيانتة يمثل الامن والامان للمجتمع كافة , ولذلك تسعى شركتنا لتوفير سبل الراحة والعيش الكريم الملائم للافراد . وتقديم مجمعات سكنية بجودة عالية واسعار جيدة توفر بيئة ملائمة لعيش جميع السكان

رؤيتنا

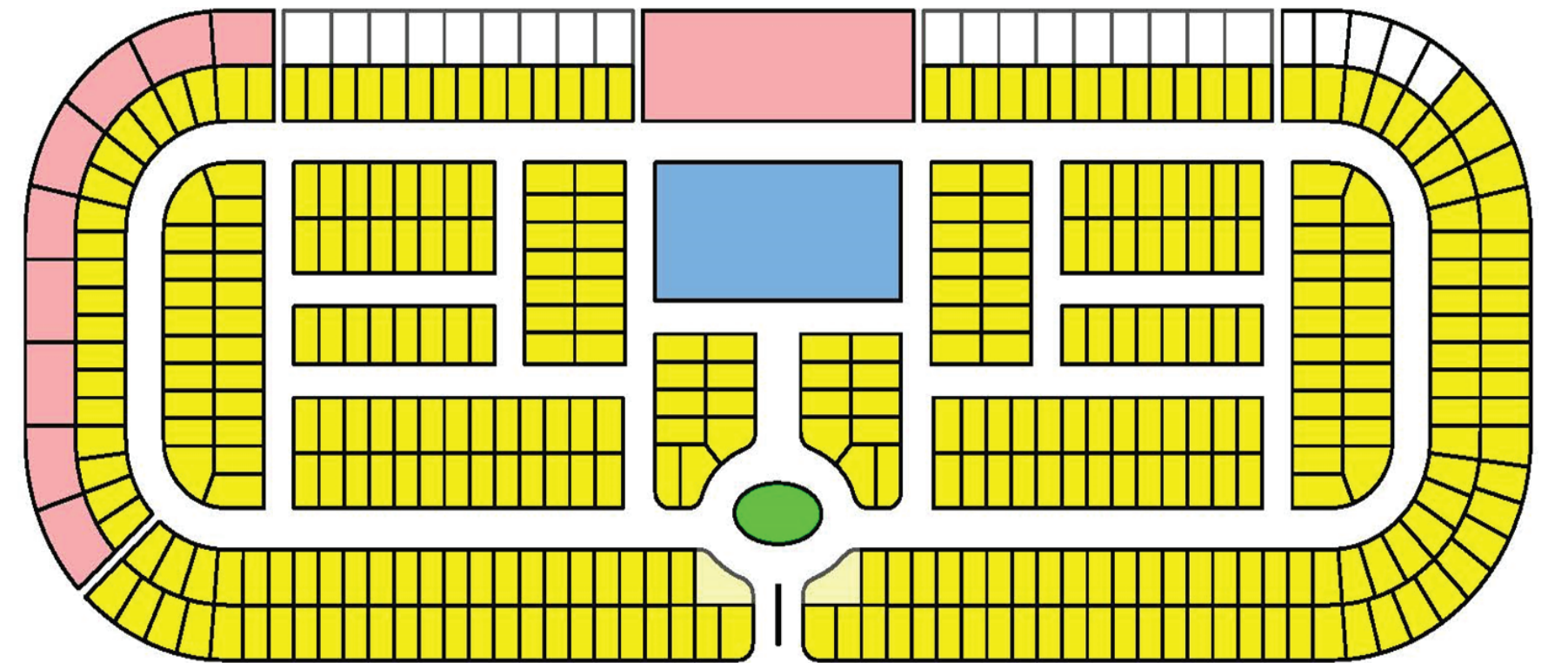
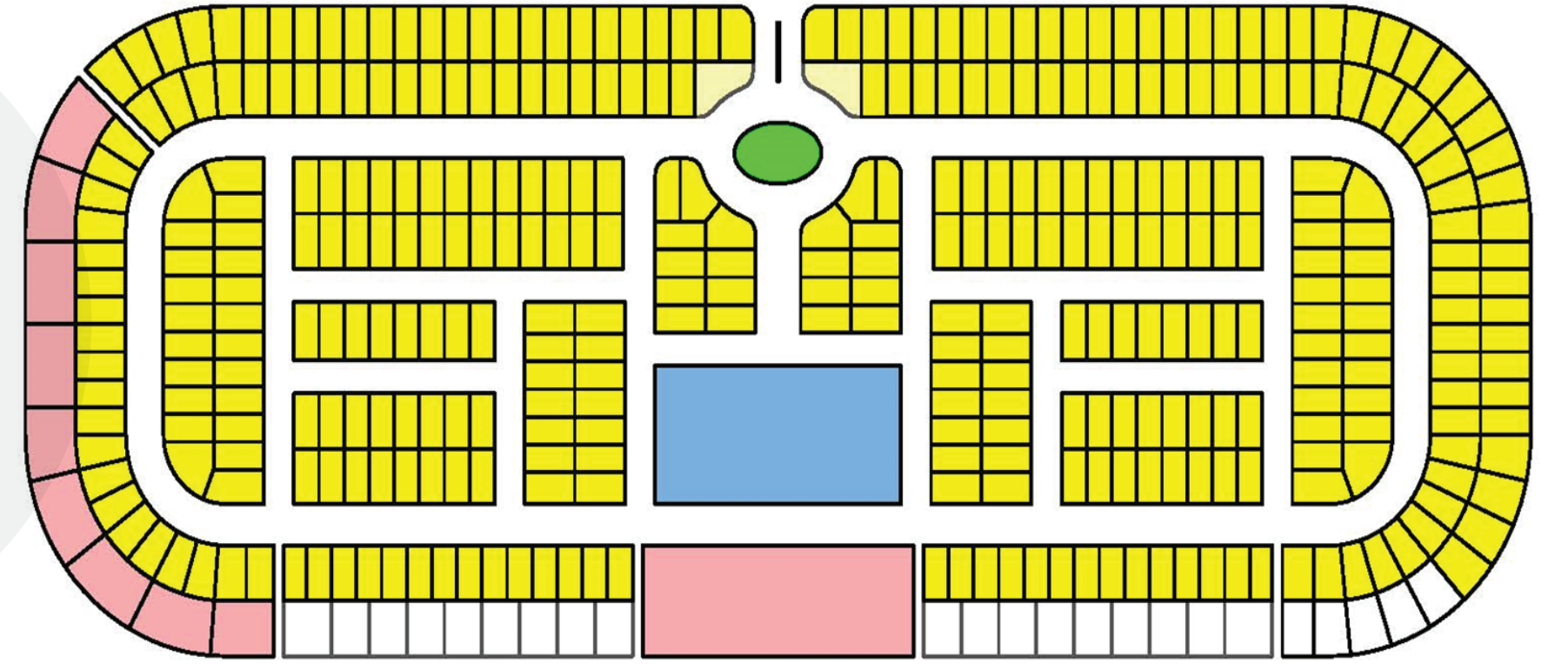
نعمل على اضافة بصمتنا العصرية والمتطورة في المجتمع, اسهاماتنا كفرد من العائلة , نسعى لنشر فكر المدينة الجديدة العصرية والمساهمة الفعالة في الحد من تفاقم ازمة السكن اعتمادا على الخبرات والمهارات الكبيرة لكادر الشركة والتركيز على المشاريع ذات التأثير الأكبر على المجتمع .



يعتبر مشروع مدينة جوهرة بغداد السكنية من افخم المجمعات السكنية في بغداد من حيث موقعه الاستراتيجي, حيث تقوم شركة مسار التنمية للاستثمارات العقارية بتنمية وتطوير مدينة جوهرة بغداد الاستثمارية التي تقع الى الجنوب من مدينة بغداد الحالية بمسافة 12 كم تقريبا وهي تعتبر اهم ركائز التنمية والتطوير التي ستلتحق بمدينة بغداد وتكون من اهم المناطق الحضرية التابعة لها , حيث تبلغ مساحة المشروع 2844 دونم بواقع 15000 الف وحدة سكنية

التصميم الجديد للمحطة

12



خدمات المشروع

مستشفى

عيادات ومراكز صحية

مطاعم وكافتريات

مدارس أهلية وحكومية

مواقف سيارات

حدائق عامة

حدائق عامة

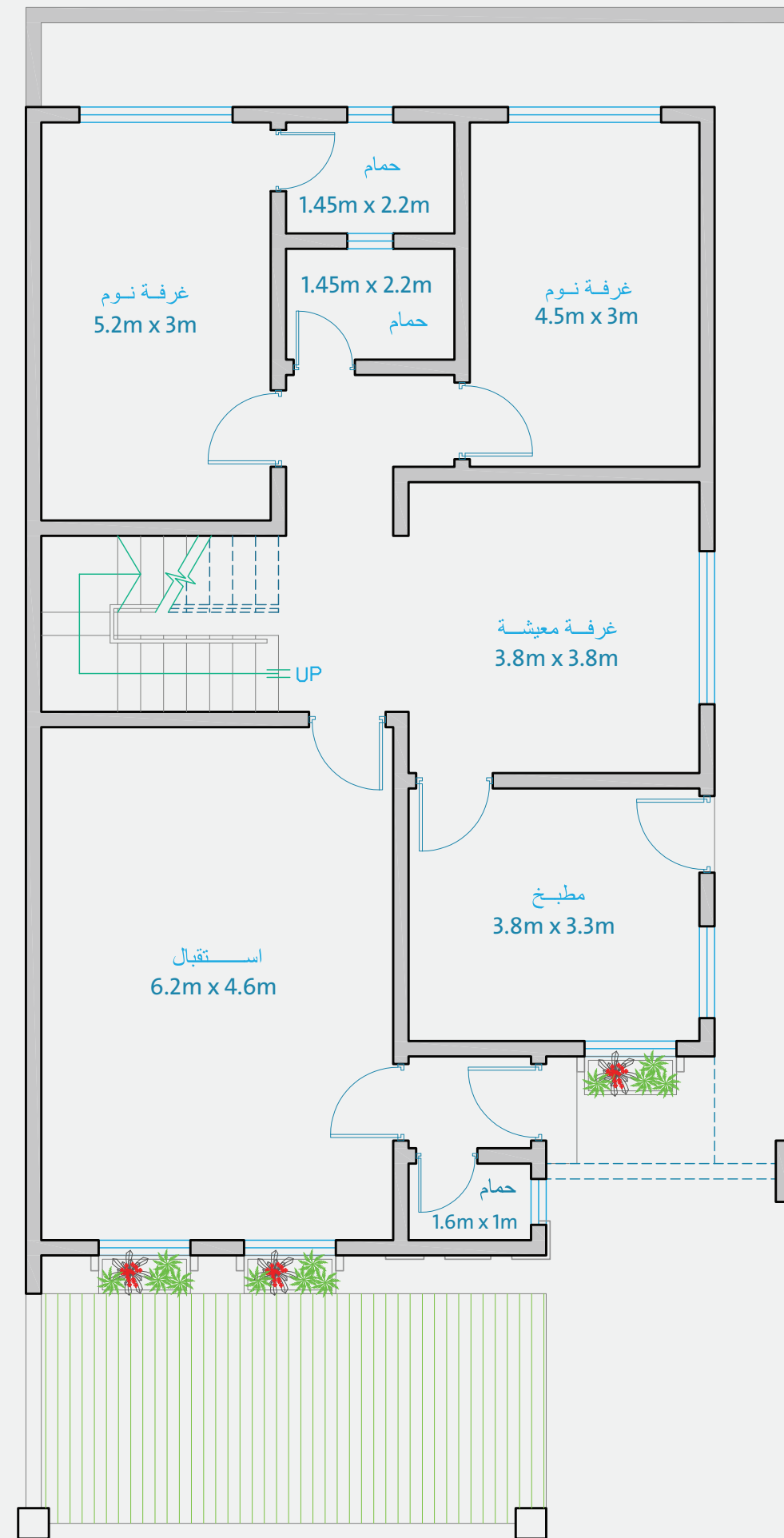
مول تجاري

أماكن ترفيهية

مراكز تجارية

رياض أطفال

حضانة أطفال



فيلا طابق واحد مساحة البناء

152م²



TYPE A

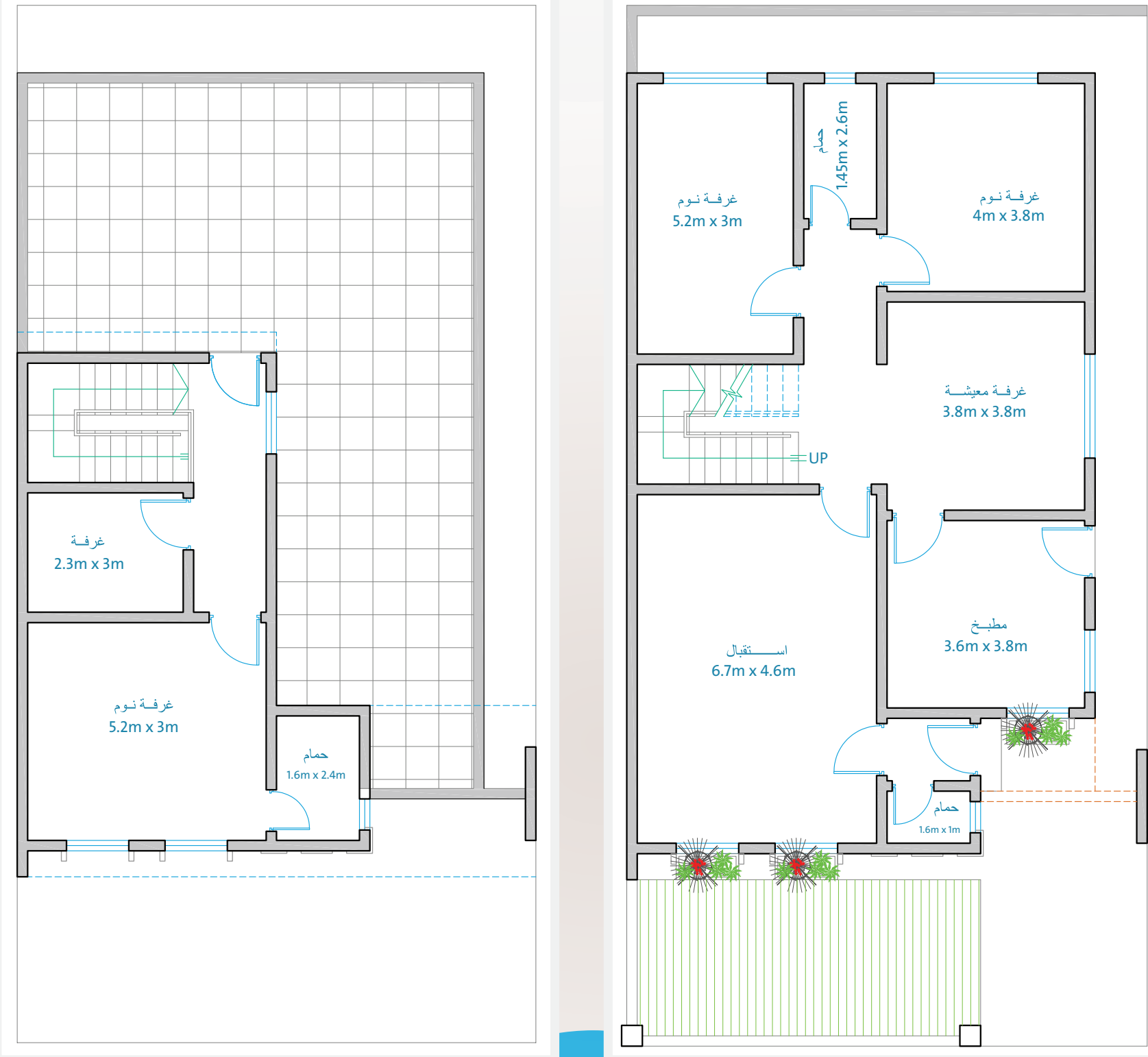






فيلا طابق ونصف

مساحة البناء 202م2



TYPE B







